



# Références

## Construction de 124 logements Ilot A4 – Pirmil-les-isles – Nantes (44)

MOA CIF Coopérative

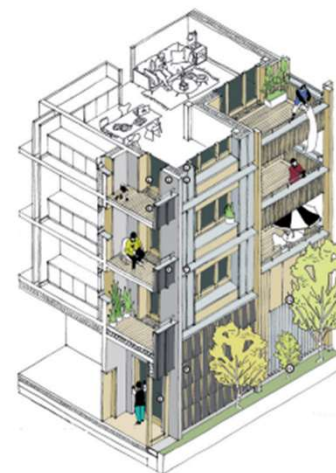
Mission de base type Loi MOP

M<sup>2</sup> 8 100 m<sup>2</sup> SDP

€ 15 990 000 € HT

Etude 2022 - 2023

Performance énergétique réglementaire



Ensemble immobilier de 121 logements ainsi qu'un cabinet médical et un local d'activités.

Atelier Belenfant Daubas

Sisba (structure Béton)  
Ingeligno (structure bois)  
AIREO Energie  
Sigma  
SYMOE

## Construction de 83 logements Ilot B8 – Pirmil-les-Isles – Nantes (44)

MOA SCCV Résidence du bocage

Mission de base type Loi MOP

M<sup>2</sup> 5 525 m<sup>2</sup> SDP

€ 12 680 000 € HT

Etude 2022 - 2023

Performance énergétique réglementaire



Ensemble immobilier de 83 logements donc 54 logements libres et 29 logements sociaux, ainsi qu'un espace pour tous et de l'activité tertiaire à RDV

Méline Ferré - Galeo

Sisba (Structure Béton)  
Ingeligno (Structure Bois)  
MFA

## Construction de 52 logements Ilot B6 – ZAC Champs de Manœuvre – Route de Carquefou – Nantes (44)

MOA SCCV CDM

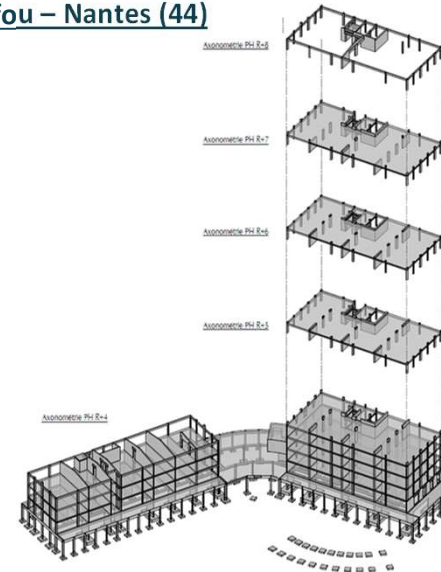
Mission de base type Loi MOP

M<sup>2</sup> SHAB Prévisionnelle : 3319m<sup>2</sup>  
SP : 3600m<sup>2</sup>

€ 6 306 100 € HT compris VRD espaces verts  
1900,00 € HT / m<sup>2</sup> SHAB  
1751,69 € HT / m<sup>2</sup> SP

Livraison 2023

Niveau 3 label bâtiment biosourcé visé



🔍 Ensemble immobilier de 52 logements répartis sur 2 bâtiments R+3 et R+8 avec un socle commun en RDC dédié au stationnement, Toiture en R+3 non accessible végétalisée

👤 **Tact Architecte**

Sisba (Structure Béton)  
Ingeligno (Structure bois)  
Guillaume Sevin paysage  
CDR économiste  
Solab Fluides  
Itac acoustique

## Construction de 52 logements + Rez de chaussée commercial « Boissière Tranche 2 » – NANTES (44)

MOA CIF Promotion

Mission de base type Loi MOP

M<sup>2</sup> SHAB 3 410 m<sup>2</sup>  
+ 250m<sup>2</sup> locaux commerciaux

€ 6 414 230 € HT

PRO / DCE en cours  
Livraison 3e Tr 2025

NF Habitat V4



🔍 Bâtiment sur sous-sol commun Jusqu'au R+3 poteaux poutre béton + plancher bois, façade béton de chanvre Au-dessus du R+4, structure en ossature bois, plancher bois

👤 **TACT architectes**

Sisba (Structure Béton)  
Naonec (Economiste)  
Lblc  
Solab (Fluides & Acoustique & Thermique)  
Guillaume Sevin Paysages (Paysagiste)

## Construction de 52 logements ZAC Mellinet – Ilot8 C – NANTES (44)

MOA SCCV Tolefi Mellinet

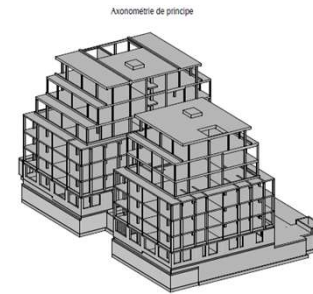
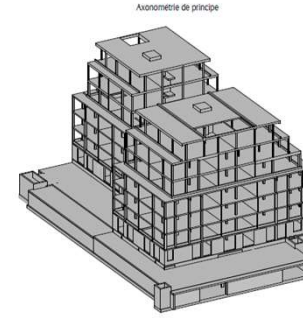
Mission de base type Loi MOP + EXE

M<sup>2</sup> SHAB 3 191m<sup>2</sup>

€ 6 222 450 € HT

Livraison courant 2025

E3C2  
Biosourcé niveau 3



🔍 Bâtiment sur sous sol commun  
Jusqu'au R+3 poteau poutre béton +  
plancher bois, façade béton de chanvre  
Au dessus du R+4, structure en ossature  
bois, plancher bois

👥 **Atelier d'Architecture Badia Berger**

Sisba (Structure Béton)  
Ingéligno (Structure Bois)  
Naonec (Economiste)  
Solab (Fluides)  
LM Ingenierie (AMO béton de Chanvre)  
De Long En Large (Paysagiste)

## Construction de 72 logements - ZAC du champ de Manœuvre – Ilot BS5B – NANTES (44)

MOA SCCV Bois Sauvage

Mission de base type Loi MOP

M<sup>2</sup> SDP 5 000 m<sup>2</sup>  
SHAB 4 800 m<sup>2</sup>

€ 7 000 000 € HT

Livraison 2023

RT 2012 -10 %  
E2C1



🔍 Trois bâtiments R+3 à R+9 sur un niveau  
de sous sol commun.

👥 **Bauchet & de la Bouvrie**

Sisba (Structure Béton)  
De Long en Large  
Denis Rousseau  
Airéo Energies  
Itac  
GCA Ingenierie  
Inteco



## Construction de 46 logements et Tiers Lieu « La Grange Rouge – ZAC des Echats – Beaucozéz (49) »

MOA Podeliha / Castors Angevins

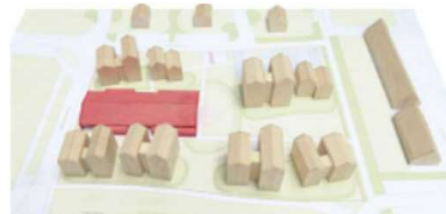
Mission de base type Loi MOP

M<sup>2</sup> SP : 3150 m<sup>2</sup>

€ 4 337 000 € HT

Livraison 2025

E2 C1



Les logements sont assemblés deux à deux et desservis par un escalier extérieur couvert et, de fait, éclairé naturellement. Cette organisation permet une triple orientation des logements, dont une plein Sud où s'adosse une terrasse généreuse, maximisant ainsi les apports solaires passifs.

**Petit Oeuvre**

Sisba (Structure Béton)  
Naonec  
Kypseli  
Ingeligno  
Céramide  
Campo

## Construction de 38 logements – lot 32 – ZAC Maurepas Gayeulles – RENNES (35)

MOA SCCV Rennes Maurepas Ilot 32  
SECIB Immobilier

ESQ APS APD DCE Travaux + DQE

M<sup>2</sup> SP : 2634 m<sup>2</sup>  
SHAB : 2450 m<sup>2</sup>

€ 4 827 108 € HT

Etudes : 17 mois (2021/2023)  
Travaux : estimés 18 mois (2023/2024)

E3 C2  
Projet bas carbone



La technique de construction souhaitée étant la mixité bois-béton, la conception sera basée sur les principes et les orientations de la construction bioclimatique.

**LA Architectures**

Sisba (Structure Béton)  
Ingeligno  
Bagot  
Airéo  
CDB acoustique  
Nathalie Chappe

## Construction de 48 logements – Symbiose – ZAC Vallon des Garettes - ORVAULT (44)

**MOA** Aiguillon Construction / Nantes Métropole Aménagement

 Mission de base Loi MOP + Mission EXE


**M<sup>2</sup>** SHAB 2 820 m<sup>2</sup>  
1625 € HT / m<sup>2</sup> SHAB

€ 4 740 000 € HT dont 450 000 € HT pour VRD et ESV

 Livré Automne 2021

 BBCA / E2C2



 Parking en sous-sol, structure béton armé avec mur manteau ossature bois. R+2. Niveau attique et charpente de toiture en structure bois (ossature bois et charpente bois lamellé-collé)

32 logements locatifs sociaux et 16 logements en accession aidée

 **TICA Architecture**

Sisba (Structure Béton)  
Ingéligno  
Pouget  
GestionBat  
Links Paysage  
Tugec

## Construction de 46 logements 155 route de Sainte Luce « Les Jardins d'Antoine » - NANTES (44)

**MOA** SNC Marignan Résidences

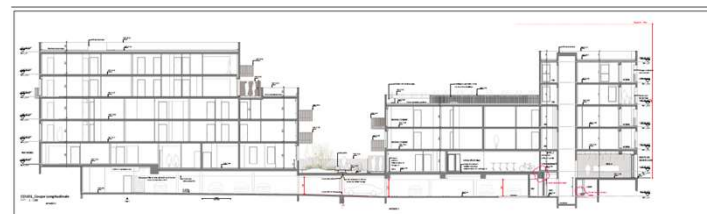
 APS PRO VISA

**M<sup>2</sup>** 2 600 m<sup>2</sup>

€ 3 498 600 €

 Livraison estimée 2ème trimestre 2024

 RT 2012  
NF Habitat



 2 bâtiments en R+4  
1 niveau de stationnement pour 46 places

 **Exploration Architecture**

Sisba (Structure Béton)  
Albdo (Fluides)  
CDLP (Economiste)

## Construction de 68 logements collectifs « OLONEA » - Rue Malagué – OLLONNE SUR MER (85)

MOA SNC Marignan

PC / PRO / DCE

M<sup>2</sup> 4 109 m<sup>2</sup>

€ 5 150 000 € HT

Livré en 2022

Habitat NF V3



4 bâtiments en R+1,  
128 stationnements aériens

Ouest Architecture Urbanisme

Sisba (Structure Béton)  
ICT  
Picard Jore  
Seteb  
Côté Paysage  
GeOuest

## Construction de 59 logements et réhabilitation d'un moulin – NYMPHEA – OLLONNE SUR MER (85)

MOA Quartus

APS / APD / PRO + EXE totale

M<sup>2</sup> 3 651 m<sup>2</sup>

€ 4 200 000 € HT

Livré en 2022

Performances Réglementaires



Ouest Architecture Urbanisme

Sisba (Structure Béton)  
Seteb  
Picard Joré  
Garcia Géomètre  
Côté Paysage



## 12 logements locatifs sociaux et agence de proximité – A3 Ecoquartier ZAC Maisonneuve GUERANDE (44)

MOA Habitat 44

Mission de base loi type MOP

M<sup>2</sup> 2 390 m<sup>2</sup>

€ 2 150 000 € HT

Démarrage études 2022 – en cours

RE 2020



Le projet est constitué d'un plot, avec l'agence Loire Littoral en RDC et des logements aux étages, faisant pivot à l'échelle urbaine. A proximité du groupe scolaire, et de son parvis, la façade urbaine au nord de l'ilot continue le front d'équipements du quartier Métairie. Les façades Sud du projet, abritant les bureaux de l'agence en RDC et les espaces de vie des logements aux étages sont des façades plus domestiques, tout comme l'épannelage est dégressif vers le sud, afin de maximiser les orientations SUD pour tous, et ménager doucement les gabarits vers les maisons individuelles.

Collectif Faro Architectes

Sisba (Structure Béton)  
Kypseli (Fluides)  
Ingéligno (Structure Bois)  
Gestionat (Economiste OPC)  
ITAC (Acoustique)

## Construction de 10 logements – Saint Sauveur – Île d'Yeu (85)

MOA Vendée Habitat

APS APD PRO

M<sup>2</sup> SDP 2000 m<sup>2</sup>

€ 1 015 000 € HT

Etudes : en cours 2024  
Travaux : 16 mois

RT 2012 – CEP -20%



Le projet se situe dans un site et environnement protégé. Il convient de respecter les cahiers de prescription de l'île et des ABF

OAU Architectes

Sisba (Structure Béton)  
Seteb  
Picard Joré  
ICT



## Construction d'une pension de Famille – 24 logements – Site du Prieuré St Pierre – VERTOU (44)

MOA Fondation des Petits frères des Pauvres

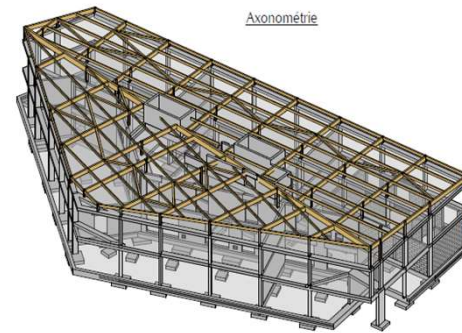
APS APD PRO + EXE Totale

M<sup>2</sup> Surface Utile : 1040 m<sup>2</sup>

€ 2 187 000 € HT

Etudes : 2021/2022  
Réception Chantier : Septembre 2023

RT 2012-20% / niveau E2C1  
Certification Bâtiment Énergie  
Environnement / Label biosourcé niveau 3



🔍 L'adaptation « sur mesure » du bâtiment au site lui donne un caractère très compact. La forme donnée au projet permet l'optimisation des surfaces de façades et de couverture par rapport la surface de plancher développe, ce qui est favorable à la performance énergétique environnementale du bâtiment ainsi qu'à une rationalisation des coûts de construction.

👤 **Gwenael Le Baron**

Sisba (Structure Béton)  
BET Luc Moreau  
BLC Maitrise d'oeuvre

## Construction de 15 logements semi-collectifs – « La Pelleria » - PETIT MARS (44)

MOA Atlantique Habitation – Allée Jean Raulo  
44800 Saint Heblain

Mission de base type Loi MOP + EXE

M<sup>2</sup> SHAB 920,40 m<sup>2</sup>  
SdP : 1079 m<sup>2</sup>

€ Bâtiments 1 435 200 € HT  
VRD : 135 300 € HT

📅 Livré en juin 2022

RT 2012 – 10 %



🔍 Le projet s'articule autour de 2 petits collectifs de 15 logements dont : 6 logements T2 et T3 et 3 logements T4. Afin d'atténuer l'impact visuel de l'ensemble, des franges sont créées dans le bâtiment et des volumétries de toiture variées composent l'architecture. Chaque logement est transvasant, doté d'une terrasse ou d'un jardin avec des expositions au sud et à l'Ouest. Des box de rangement indépendants sont aménagés sur des limites du terrain. Les parkings sont installés au premier plan et traités en surface perméables (green bloc).

👤 **Pep's Architecture**

Sisba (Structure Béton)  
KYPSELI (BET Fluides)  
INGELIGNO (Structure Bois)  
NPTEC (BET Economiste)  
SERDB (BET Acoustique)

## Construction de 12 logements « Le Vallon des Tenauderies 2 » – AIGREFEUILLE SUR MAINE (44)

**MOA** Habitat 44 – OPH de Loire Atlantique  
3 Bd Alexandre Millerand  
44204 Nantes Cedex 2

 Mission de base loi MOP + EXE


**M<sup>2</sup>** SHAB : 723m<sup>2</sup>  
SDP : 791m<sup>2</sup>

€ 1 151 000 € HT

 Livré en 2022

 RT 2012 – 10%



 L'implantation des constructions est regroupée en 3 unités composées de 2 maisons individuelles, d'un bât A de 6 logements et d'un bât B de 3 logements. Le parti architectural est de favoriser un maximum les orientations et les vues au Sud de la parcelle afin de profiter un maximum de la végétation existante tout en gardant l'intimité entre les logements.

 **Cabinet OAU**

Sisba (Structure Béton)  
Seteb (Economiste)  
Isocrate (Fluides)  
SAET (VRD)

## Construction de 18 logements participatifs - Les Champs Libres - NANTES (44)


**MOA** Atlantique Habitations + GHT Coop

 APS / APD / PRO + EXE totale


**M<sup>2</sup>** 1 598 m<sup>2</sup> SP compris espaces mutualisés  
(dont 147,40 m<sup>2</sup> SP logements + 151 m<sup>2</sup> SP espaces mutualisés)

€ 2 525 490,51 € HT compris espaces verts et VRD

 Livré 2021  
Etudes : 24 mois / Travaux : 24 mois

 RT 2012-10%  
Matériaux biosourcés niveau 2




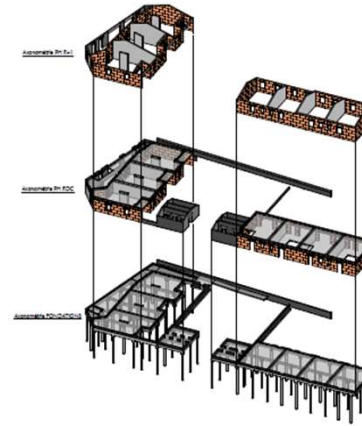
 Bois-Paille (paille récoltée à moins de 50 km et mise en oeuvre par une entreprise de réinsertion), panneaux photovoltaïques gérés par l'association COWATT, démarche participative, projet réalisé en conservant les arbres remarquables existants, jardins communs avec arbres fruitiers et baies comestibles, engagement des habitants auprès de la ville pour réduire leurs déchets, réemploi : Pierres de démolitions de la maison existante récupérées par le Service des Espaces Verts et de l'Environnement de la Ville de Nantes pour les réutiliser dans les jardins familiaux ou partagés

 **TICA (architecte mandataire)**

Sisba (Structure Béton)  
CAMPO (paysagiste)  
INGELIGNO (structure bois)  
AIREO (fluides et thermique)  
NAONEC (économie)  
CERAMIDE (vrd)  
SYMBIANCE (acoustique)

## Construction de 10 logements – rue Ste Catherine des Loges – FONTENAY LE COMTE (85)

- MOA** Vendée Habitat  
28 rue Benjamin Franklin  
85000 La Roche sur Yon
-  Mission de base type loi MOP + EXE
- M<sup>2</sup>** 2 300 m<sup>2</sup>
- € 1 679 582 € HT
-  PRO en cours – Livraison 2024
-  RE 2020



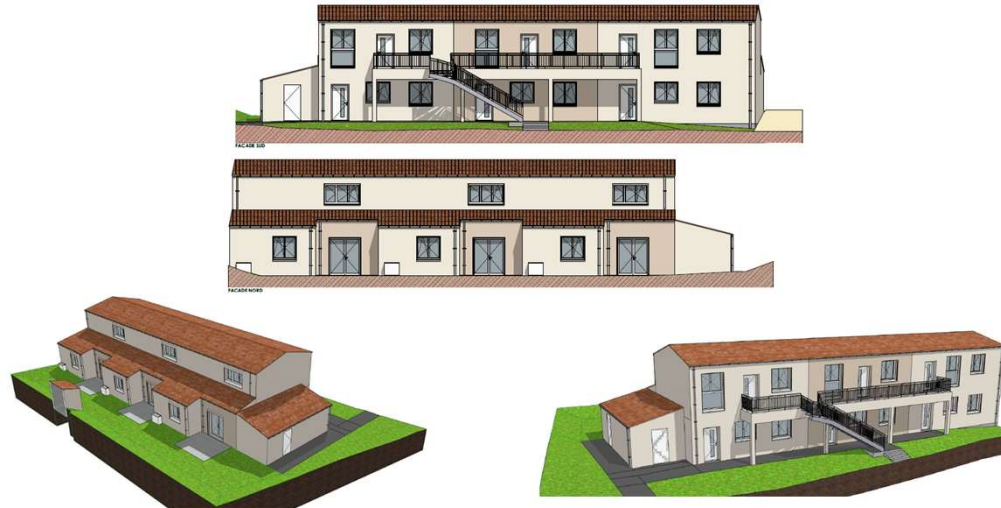
-  2 bâtiments en R+1  
6 appartements T2  
4 appartements T3


 **Cabinet OAU**

Sisba (Structure Béton)  
Seteb (Economie)  
AD Ingé (désamiantage)  
Picard Joré (Fluides)  
ICT (OPC)

## Construction de 6 logements Quartier Gèneson – SAINT MALO DU BOIS (85)

- MOA** Vendée Habitat  
28 rue Benjamin Franklin  
85000 La Roche sur Yon
-  Mission de base type loi MOP + EXE
- M<sup>2</sup>** 654 m<sup>2</sup>
- € 554 000 € HT
-  Livré en 2023
-  RE 2020



-  3 appartements T2  
3 appartements T3

 **INSO**

Sisba (Structure Béton)  
Arcane  
Buro 210



## Construction de 65 logements, les Bretonnières – ZAC du plateau des Capucins - ANGERS (49)

MOA Quartus / Angers conversations

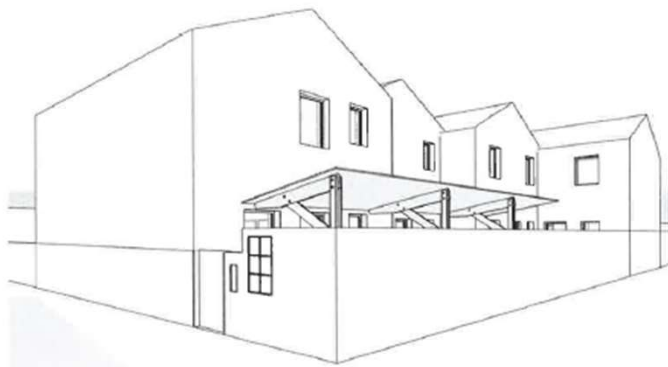
Mission de base type Loi MOP

M<sup>2</sup> 4 541 m<sup>2</sup>

€ 6 306 100 € HT

Etude 2021  
Livraison 2025 - 2026

E2C2  
NF Habitat HQE



Ensemble immobilier à usage de 65 logements sur une surface de plancher totale de 4.541 m<sup>2</sup> minimum et comprenant 2 bâtiments collectifs, 2 bâtiments intermédiaires (« les Quadruns »), des maisons groupées ainsi que 3 aires de stationnement

TICA Architectes

Sisba (Structure Béton)  
Ingéligno (Structure Bois)  
Campo paysage  
Pouget consultant  
Ceramide  
Gestionbat  
Lasa

## Construction de 15 logements collectifs et réhabilitation de bureaux – NANTES (44)

MOA ARC Atlante

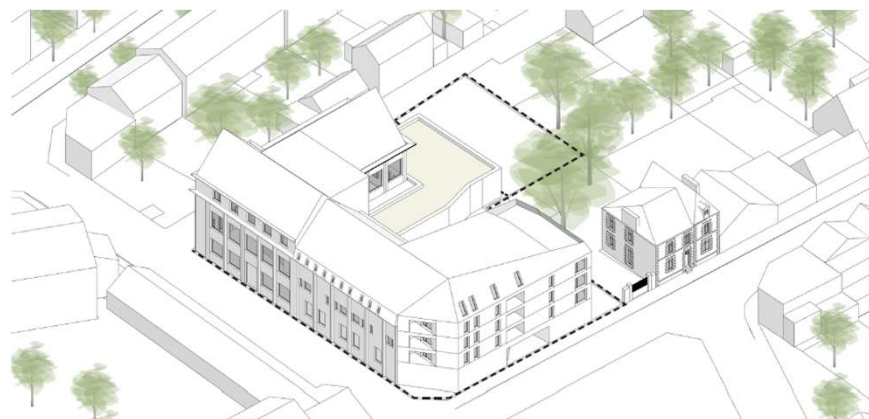
Mission de base type Loi MOP

2165 m<sup>2</sup> dont :  
860 m<sup>2</sup> SP logements  
1305 m<sup>2</sup> SP bureaux

€ 4 129 800 € HT

Etude 2021

Performance énergétique réglementaire



Réalisation d'un ensemble immobilier mixte à usage d'habitation, de bureaux et de terrains à bâtir, comprenant au global 2150 m<sup>2</sup> environ de Surface de Plancher

JBA Architecte

Sisba (Structure Béton)  
AB Ingenierie  
2LM  
Omega Alliance



## Construction de 48 logements – Le Fief Martel – TALMONT SAINT HILAIRE (85)

MOA Vendée Habitat

Mission de base type Loi MOP + EXE

M<sup>2</sup> 7 769 m<sup>2</sup>

€ 4 110 000 € HT

Etude 2021  
Livraison 2024

Performance énergétique réglementaire



Construction de 2 lotissements comprenant 42 logements intermédiaires et 6 individuels

OAU Architectes

Sisba (Structure Béton)  
SETEB  
Picard Jore  
SAET  
ITAC  
ICT

## Construction de 50 logements – Lot 1 Ilot Guynemer – ANGERS (49)

MOA Podeliha

Mission de base type Loi MOP + EXE

M<sup>2</sup> 4 300 m<sup>2</sup>

€ 6 385 600€ HT

Etude 2022  
Livraison 2026

Performance énergétique réglementaire



Construction de logements à 75% locatifs et 25% en accession pour viser l'accueil de jeunes actifs/étudiants/jeunes ménages.

Johanne San

Sisba (Structure Béton)  
Pouget consultants  
Gousset Ingénierie  
Landscape u need  
Ligéis

## Construction de 25 logements locatifs sociaux collectifs et intermédiaires – Ilot Gabelous - GUERANDE (44)

MOA GIBOIRE

Mission de base type Loi MOP

M<sup>2</sup> 1 507 m<sup>2</sup> SP

€ 2 348 000 € HT

Etude 2021  
Livraison 2023

Performance énergétique réglementaire



🔍 Création de 25 logements locatifs sociaux collectifs et intermédiaires en 2 îlots répartis en 11 et 14 logements avec des parties communes, aménagements paysagers de qualité

👤 **Johanne San**

Sisba (Structure Béton)  
Emenda  
Alhyange  
Tecam

## Construction de 45 logements sociaux – Ilot 14B ZA Mellinet – NANTES (44)

MOA Harmonie Habitat

Mission de base type Loi MOP

M<sup>2</sup> 3 043 m<sup>2</sup>

€ 5 500 000 € HT

Etude 2023  
Livraison 2027

Biosourcé niveau 2



🔍 Locatif social avec un socle commun aux 3 îlots. (Parking, dalle, rampe d'accès, espace paysagers)

👤 **Ylé Architectes**

Sisba (Structure Béton)  
Pouget consultants  
Itac  
2LM

## Construction de 29 collectifs – « Les Côteaux des Vallons » - ORVAULT (44)

MOA La Nantaise d'Habitation

 Marché privé basé sur la loi MOP + EXE


M<sup>2</sup> 2 300 m<sup>2</sup>

€ 3 010 573 € HT

 Livraison 2015

 Niveau Effinergie +



 Structure mixte bois/béton : squelette poteau/poutres béton et façade en ossature bois rapporté en « manteau » + plancher béton – Pont thermique traité par MOB en façade – Balcon métallique

 **Exploration Architecture**

Sisba (Structure Béton)  
Albdo (Fluides)  
CDLP (Economiste)

## Construction de 51 logements et 54 places de stationnements – Ilot 8C – Caserne de Mellinet - NANTES (44)

MOA TOLEFI Promotions

 Mission de base type Loi MOP + EXE


M<sup>2</sup> 2 085 m<sup>2</sup>

€ 6 000 000 € HT

 Etude 2020  
Livraison 2022

 Performance énergétique réglementaire



 Bâtiments collectifs en R+6 sur un niveau de sous-sol à usage de parc de stationnement et commun à cette opération et à une opération voisine

 **Badia Berger Architectes**

Sisba (Structure Béton)  
Naonec  
SOLAB  
Ingéligno



## Construction de 33 logements intergénérationnels – Ilot B4 ZAC Bottière Pin Sec - ORVAULT (44)

MOA Nantes métropole Habitat

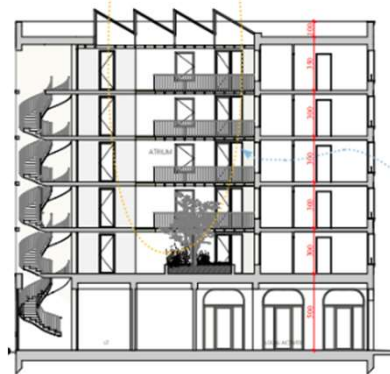
Marché privé basé sur la loi MOP

M<sup>2</sup> 1 628 m<sup>2</sup> SP

€ 3 200 900 € HT

Etude 2024  
Livraison 2027

Niveau Effinergie +



Réalisation d'une opération mixte comprenant des logements à destination de personnes séniors, d'un public plus jeune (mois de 30 ans), et d'un local associatif en rez-de-chaussée.

TACT architectes

Sisba (Structure Béton)  
Naonec  
Solab  
Ingéligno  
Accete

## Construction d'un ensemble immobilier de 87 logements – Résidence service séniors – LES ESSARTS EN BOCAGE (85)

MOA SCCV Résidence du bocage - Vilogia

Marché privé basé sur la loi MOP

M<sup>2</sup> 5 552 m<sup>2</sup> SP  
4 916 m<sup>2</sup> SHAB+SU

€ 8 690 000 € HT

Etude 2023  
Travaux 2024

Performance énergétique réglementaire



Résidence Service Séniors :  
- 81 logements collectifs  
- 6 maisons individuelles  
- R+2 sans sous-sol  
- 60 stationnements dont 11 garages fermés

Cabinet OAU

Sisba (Structure Béton)  
FAAR Paysage  
SAET  
Picard Joré  
SETEB  
ICT



## Construction d'une résidence de 75 logements étudiants – LA ROCHE SUR YON (85)

**MOA** SCCV La Treille – Montaigu - Vendée

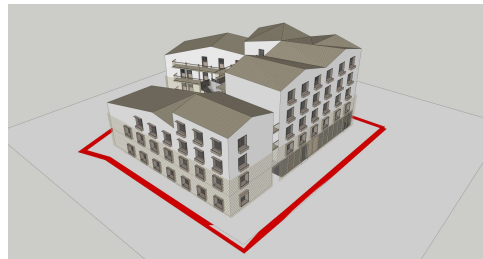
 Mission de base type Loi MOP + EXE


**M<sup>2</sup>** 2 300 m<sup>2</sup>

€ 3 400 000 € HT

 Etude 2023  
Livraison 2025

 RE2020



 Réalisation d'une résidence de 75 logements de type T1 d'une surface d'environ 24 m<sup>2</sup> de SHAB, un espace de restauration mutualisé à chaque niveaux d'environ 45 m<sup>2</sup> de SP et une lingerie en RDC d'environ 80m<sup>2</sup> de SP accessible pour les étudiants et riverains.


 **Vendredi architecture**


Sisba (Structure Béton)  
Ouest AMO  
Cabinet Denis Rousseau (Economiste)  
Kypseli (BET Fluides)  
LOG (BET Acoustique)

## Réhabilitation de la Maison de quartier des Haubans - Nantes (44)

-  **MOA** Ville de Nantes
-  **Mission de base loi MOP + EXE**
-  **M<sup>2</sup>** SU : 1 867 m<sup>2</sup>
-  **€** 2 602 249 € HT
-  **Livré en septembre 2023**
-  **Performances réglementaires**

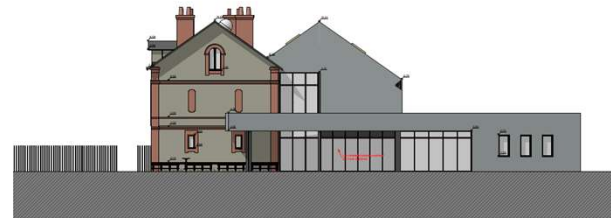



-  **Rdc**  
Salle de quartier, Cyber espace, espace co working, bibliothèque
  - R+1**  
Espaces réunions, Bureaux pour la CAF, Salle de danse avec vestiaires
  - R+2**  
Espace dédié aux associations  
Espace pour le CSC accordé
- ERP de type R L S W pouvant accueillir 670 personnes

-  **DOMUS Architectes**
- Sisba (Structure Béton)

## Restructuration d'une médiathèque - TRIGNAC (44)

-  **MOA** Mairie de Trignac 11 place de la Mairie  
44570 Trignac – 02 40 45 82 25
-  **Mission de base loi MOP + EXE**
-  **M<sup>2</sup>** SU : 637 m<sup>2</sup>  
SDP : 682 m<sup>2</sup>
-  **€** 2 438 000 € HT
-  **Durée estimative : 31 mois**  
**Etudes : 15 mois**  
**Travaux : 16 mois**
-  **Démarche HQE - BEPOS**



-  **ERP type 5**  
Bâtiment passif  
Démarche environnementale /  
Matériaux biosourcés alliant bois,  
terre crue et chanvre

-  **L'ATELIER BELENFANT DAUBAS**
- Sisba (Structure Béton)
- Ingéligno (Structure Bois)
- La Terre Ferme (Paysagiste)
- Airéo Energies (fluides)
- Itac (Acoustique)
- JD Economie (Economiste)

## Extension de la Maison du Lac – BOUAYE (44)

MOA Département de Loire Atlantique

APS APS PRO EXE

M<sup>2</sup> Extension 150m<sup>2</sup>

€ 350 000 € HT

Livré en 2023

RT 2012



🔍 Extension de l'accueil + Création de préaux + Création d'une salle de séminaires de 60m<sup>2</sup> avec local de stockage

ERP 5eme Cat Classe Y activités S et L

👤 **Domus Architecture**

Sisba (Structure Béton)  
Itec Fluides (Fluides)  
SAS Safe (Coordination SSI)

## Rénovation et extension de la Maison des Randonnées – VAIRE (85)

MOA Les Sables agglo

APS APD PRO

M<sup>2</sup> Réhabilitation 254 m<sup>2</sup>  
Extension 50 m<sup>2</sup>

€ 716 580 € HT

Livré en 2022

Performances réglementaires



🔍 Rénovation et Extension d'un ancien corps de ferme constitué de deux bâtiments.  
Création d'un lieu d'hébergement temporaire de type gîte rural et création d'un espace d'accueil du public dans un bâtiment nouvellement créé rappelant l'esprit d'une ancienne grange.

👤 **Cabinet OAU**

Sisba (Structure Béton)  
Seteb




## Réaménagement et Extension de l'ancienne école en salle des associations – MESANGER (44)

**MOA** Mairie de Mésanger  
230 Rue de la Vieille cour  
44522 MESANGER  
02 40 96 75 22

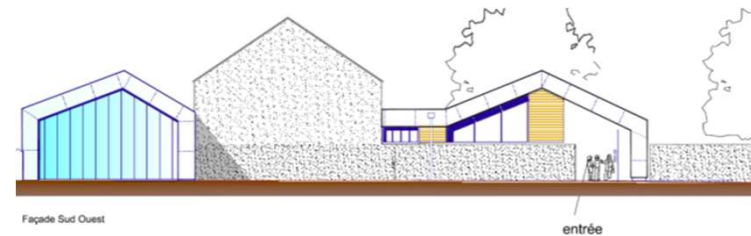
 Mission de base loi MOP + EXE


**M<sup>2</sup>** SP : 465 m2

€ 768 700 € HT

 Etudes : 2018 et 2019  
Réalisation : 2019

 Performances réglementaires




 ERP Type L 4ème Catégorie / Panneaux photovoltaïques  
5 salles associatives dont une prévue pour danse , avec une acoustique travaillée ( musique, sonorisation)  
1 salle modulable et extensible sur le hall et l'espace de convivialité pour en faire un lieu de réception.

 **Pep's Architectes**

Sisba (Structure Béton)  
Ingéligno (Structure Bois)  
GCA Ingénierie (VRD)  
NPTEC (Economiste)

## Construction Bibliothèque et réhabilitation de la Mairie - VAIR SUR LOIRE - 44

**MOA** Mairie de Vair sur Loire

 Mission de base loi MOP + EXE


**M<sup>2</sup>** 930 m<sup>2</sup> bâti et 2 500 m<sup>2</sup> espaces publics

€ 1 438 000 € HT

 Etudes 2018 / 2019  
Travaux 2020 / 2021

 Performances réglementaires



 Restructuration avec extension de la Mairie, pour regroupement des services de la commune nouvelle , création d'une salle du conseil et des mariages et création de la bibliothèque.

 **Pep's Architectes**

Sisba (Structure Béton)  
Ingéligno (Structure Bois)  
Emenda (Fluides)  
NPTEC (Economiste)  
SERDB (Acoustique)  
Links Paysage (Paysagiste)

## Construction d'une salle multi-activités – LIRE (49)

- MOA** Mairie de Orée d'Anjou
-  Mission de base type Loi MOP + EXE
- M<sup>2</sup>** 450 m<sup>2</sup>
- €** 1 187 000 € HT
-  Livré en 2019
-  Performances réglementaires




 **GALLET ARCHITECTURE**

Sisba (Structure Béton)  
Ingéligno (Structure Bois)  
Links Paysage  
GCA  
NPTEC  
Impact Acoustic

## Construction de l'École de Musique et Réhabilitation du pôle culturel du Champilambart – VALLET (44)

- MOA** Commune de Vallet
-  Mission d'Exécution
- M<sup>2</sup>** 1380 m<sup>2</sup> de construction  
590m<sup>2</sup> de réhabilitation
- €** 3 700 000 €
-  Livraison 2021
-  Performances réglementaires



 L'école de musique vient s'implanter au Nord de l'équipement existant, en créant un espace couvert d'un vaste auvent.

Le Champilambart, dispose d'un vaste espace, « tiers lieu », idéal pour lire, discuter, travailler, se retrouver. Le terme « tiers lieu » désigne des lieux hybrides où se mêlent différents usages et différentes populations. Ce sont les nouveaux lieux du lien social, de l'émancipation et des initiatives collectives. Le tiers-lieu, c'est un peu la nouvelle place de village.

 **EGDC**

Sisba (Structure Béton)

## Création d'espaces d'accueil et de restauration aux abords du Pont Transbordeur – ROCHEFORT (17)

MOA Communauté d'agglomération Rochefort Océan

Mission de base type Loi MOP

M<sup>2</sup> 320 m<sup>2</sup> + terrasse de 144 m<sup>2</sup>

€ 1 240 201 € HT

Livraison sur 2024

Performances réglementaires



Structure bois / métal sur pilotis en zone inondable

TICA architectes & urbanistes

Sisba (Structure Béton)  
Moreau (Economie)  
Ingéligno (Structure Bois)  
Airéo Energies (Fluides)  
Barreau & Charbonnet (Designer)  
Symbiance (Acoustique)

## Réhabilitation du Café du Pont – SAINT MALO DE GUERSAC (44)

MOA Carene 4 avenue du Commandant L'Herminier - Saint Nazaire

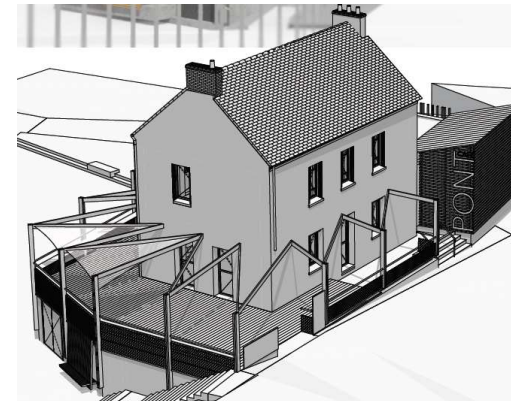
Mission de base type Loi MOP

M<sup>2</sup> 350 m<sup>2</sup>

€ 1 490 000 € HT

Livraison 2024

Performances réglementaires



De par la fonction qu'il abritera, restaurant et accueil des visiteurs ou de séminaires, il a pour vocation de redynamiser le lieu et de lui donner un second souffle en créant de l'attractivité au site actuellement essentiellement pensé pour la voiture. Les interactions qu'il aura à créer avec l'ensemble des infrastructures sont destinées à remettre le piéton, la nature et l'humain au coeur du Port de Rozé.

KAIZEN ARCHITECTURE

Sisba (Structure Béton)  
Cabinet Denis Rousseau




## Création d'un centre de formation et requalification des espaces extérieurs – La Chapelle sur Erdre (44)

**MOA** Haras de la Vaillantière  
16 rue Gulliver 44240 La Chapelle sur Erdre

 APS APD PRO DCE ACT


**M<sup>2</sup>** 3 494 m<sup>2</sup>

€ 1 798 000 € HT

 APD en cours  
Livraison sur 2024

 Performances énergétiques réglementaires



 Pôle accueil et petite restauration : 146m<sup>2</sup>  
Espace restauration : 88 m<sup>2</sup>  
Zone Podium : 380 m<sup>2</sup>  
Stationnement paysager : 64 places – 1800 m<sup>2</sup>  
Abords façades + mini carrière pédestre : 1080m<sup>2</sup>

 **Tact Architectes**

Sisba (Structure Béton)  
Ingéligno (Structure Bois)  
MAAT (Fluides)  
Sud VRD

## Rénovation de l'école Charlie Chaplin – REDON (35)

MOA Ville de Redon

Mission de base type Loi MOP + EXE Partielle

M<sup>2</sup> 582 m<sup>2</sup> de création de bâtiment  
2130m<sup>2</sup> de cours récréation

€ 1 500 000 € HT

Livraison prévue rentrée 2024

RE 2020 ou E2C2



Le projet de l'école Charlie Chaplin est destiné à remplacer d'anciens préfabriqués aujourd'hui obsolètes. Il est constitué de 3 classes maternelles, avec une extension future, d'un pôle dédié à l'équipe enseignante, et d'un pôle de restauration scolaire. Il complète les 3 classes maternelles conservées.



### L'atelier Belenfant Daubas

Sisba (Structure Béton)  
Ingéligno (Structure Bois)  
Airéo Energies (Fluides)  
JD Economie (Economiste)  
BECG (BET Cuisine)  
Atelier 360° (Paysagiste)  
Itac (Acoustique)

## Agrandissement et Restructuration de l'école et du restaurant scolaire OGEC Notre Dame – LE LOROUX BOTTEREAU (44)

MOA OGEC NOTRE DAME - rue de la Loire - 44430  
LE LOROUX BOTTEREAU - 02 40 33 81 25

Mission de base type Loi MOP

M<sup>2</sup> Surface Plancher : 575 m<sup>2</sup> existant  
conservés + 1950 m<sup>2</sup> extension

€ 4 264 000 € HT

Etudes 2019 2020  
Réalisation 2021 2022

Performances réglementaires  
Panneaux photovoltaïques



L'école sera bâtie sur 3 niveaux et 2 niveaux de cour de récréation, reliées par un escalier et une rampe aménagée dans un talus végétalisé compléteront le projet école.

La restauration existante du collège sera rénovée entièrement et agrandie par des salles de restauration pour l'école.

La construction sera réalisée en ossature bois, pour les 2 niveaux supérieurs et en béton pour le rez-de-chaussée, semi-enterré dans la pente naturelle.



### Pep's Architecture

Sisba (Structure Béton)  
EMENDA (BET Fluide)  
IMPACT ACOUSTIQUE (BET Acoustique)  
BEGC (BET Cuisine)  
NPTEC (BET Economie et OPC)

## Réhabilitation du Gpe Scolaire Voltaire et création d'un multi-accueil de 60 berceaux – ANGERS (49)

MOA Ville d'Angers

Mission de base type Loi MOP

M<sup>2</sup> Surface utile : 4 455 m<sup>2</sup> (2 411 m<sup>2</sup> de réhabilitation + 1 239 m<sup>2</sup> de neuf)

€ 6 954 000 € HT

Etudes : 2021 – 2023 (16 mois)  
Travaux : 2023-2025 (28 mois prépa incluse)

E3C1



Label E+C- niveau E3C1, cour oasis et îlot de fraîcheur pour les enfants (désartificialisation et végétalisation des espaces extérieurs), mixité bois-béton, inspiration biophilique et ambiance chaleureuse.

Johanne San

Sisba (Structure Béton)  
Kypseli (Fluides)  
Landscape U Need (Paysagiste)  
Alhyange (Acoustique)  
Chauveau & associés (VRD)

## Reconstruction du groupe scolaire Ange Guépin – NANTES (44)

MOA Ville de Nantes

Mission de base type Loi MOP

M<sup>2</sup> 4 200 m<sup>2</sup> (SHAB)

€ 8 600 000 € HT

Etudes : 2022 – 2023 (10 mois)  
Travaux : 2023-2025 (60 mois prépa incluse)

E4C2



Construction d'une école (15 classes), un restaurant scolaire, salle de quartier. Structure bois, isolation terre-chanvre, réseau de chaleur, murs en terre crue, panneaux photovoltaïques, performance, bâtiment à énergie positive

Atelier Belenfant Daubas

Sisba (Structure Béton)  
Airéo energies (Fluides Thermiques)  
La Terre Ferme (Paysagiste)  
Itac (Acoustique)  
Abeil (VRD)  
Symoe (HQE & environnement)




## Création d'un restaurant scolaire et d'une garderie périscolaire – St Jean La Poterie (56)

**MOA** Commune de St Jean La Poterie  
17 Rue de la Mairie 56350 SAINT JEAN LA POTERIE  
02.99.71.19.03

 Mission de base type Loi MOP


**M<sup>2</sup>** Intérieur : 500m2  
Préau : 500 m2

€ 1 329 000 € HT

 Etudes en cours  
Durée des travaux prévue 12 mois

 RT 2020



 Portiques bois massifs auto stables avec entrants ciseaux  
Poutre au vent sous pannes  
Mur ossature bois isolation fibre de bois et bardage acier Conception pour limiter l'usage du métal et du lamellé collé en structure au strict nécessaire

 **Collectif Faro**

Sisba (Structure Béton)  
Ingéligno (Structure Bois)  
Cairn Ingenierie  
BECG


## Réhabilitation et Extension du collège Saint Augustin – RIAILLE (44)

**MOA** OGEC Saint Augustin - Mr Castagnet  
02 40 97 81 61  
80 rue de la Mauvraie  
44440 Riaillé

 AVP / PC / PRO / quantitatifs / ACT


**M<sup>2</sup>** 600 m<sup>2</sup>

€ 1 500 000€ HT

 Etudes : 04/2022-01/2023  
Travaux : 04/2023 – 06/2024

 RE2020



 Vie scolaire 20m2 / Bureaux 2 x 10m2 / Salles de classe 3 x 60m2 / Salle d'arts plastiques 80m2 + réserve 20m2 / Salles TP 2 x 80m2 + réserve 20m2 / Sanitaires + local technique / Préau (existant 150m<sup>2</sup>) /Chaudière 30m<sup>2</sup>

 **DLW Architectes**

Sisba (Structure Béton)  
Ingéligno (Structure Bois)  
Isocrate (Fluides)  
Naonec (Economie)


## Extension de l'IRSET – Institut de Recherche en Santé, Environnement et Travail – RENNES (35)


MOA Université de Rennes

 Mission de base type Loi MOP


M<sup>2</sup> 2 863 m<sup>2</sup>

€ 6 800 000 € HT – Concours  
7 923 000 € HT – APD validé

 Chantier en cours  
Etudes : 18 mois  
Travaux : 14 mois (prévisionnel)

 E3C1



 Bâtiment à forte qualité environnementale. Conception bioclimatique. E3C1-, utilisation du bois charpente et ossature, charte chantier faible nuisance, utilisation des frigos issues des laboratoires climatisés pour le rafraîchissement estival des bureaux, cibles 2-3-4-8-9-10-13

 DLW

Sisba (Structure Béton)  
Iddigo (fluides)  
ECGG (économiste)  
Itac (acoustique)  
Omega Alliance (OPC)

## Construction d'un groupe et restaurant scolaires – BAULON (35)

MOA Commune de Baulon

 Mission de base loi MOP + EXE


M<sup>2</sup> 3 387 m<sup>2</sup>

€ 1 422 000 € HT

 Livré 2020

 RT 2012 + 20%  
BBC



 Matériaux biosourcés en circuit court, isolation en fibre de bois et terre-allégée

Ecole 377m<sup>2</sup>  
Restaurant scolaire 300m<sup>2</sup>  
Préau/cour couverte 410m<sup>2</sup>  
Espaces ext. 2300m<sup>2</sup>

 Collectif Faro

Sisba (Structure Béton)  
Ingéligno (Structure Bois)

## Construction d'une aire de TP pour filière travaux paysagers CFA Jules Rieffel – SAINT HERBLAIN (44)


MOA Région Pays de la Loire

 Mission de base type Loi MOP + EXE

M<sup>2</sup> 1 532 m<sup>2</sup>

€ 1 431 500 € HT

 Livré en septembre 2021

 RT 2012  
Bbio < 0,8 bbio max  
Cep < 0,70 cep max



 Domus Architecture

Sisba (Structure Béton)  
Itec (Fluides)  
BCEG (Cuisine)  
Safe (SSI)

## Réhabilitation de l'école élémentaire L'Hermitage – LE PELLERIN (44)

MOA Mairie Le Pellerin

 Mission de base type Loi MOP

M<sup>2</sup> SP : 701 m<sup>2</sup> rénovation / 598m<sup>2</sup> extension

€ 1 912 897 € HT

 Début études : 2017  
Livraison 2021

 RT 2012 (extension)



 Restructuration en site occupé

 Domus Architectes

Sisba (Structure Béton)  
Itec (Fluides)



## Construction du groupe scolaire et d'un gymnase - CLISSON (44)

MOA Ville de Clisson

Marché privé basée sur la loi MOP + EXE

M<sup>2</sup> 4 147 m<sup>2</sup>

€ 9 824 000 € HT

Etude 2023  
Travaux 2025

E3C1



Construction de locaux communs, d'un pôle maternelle, un pôle élémentaire, des espaces récréatifs et de plateaux sportifs extérieurs.

Portal Teissier Architecture

Sisba (Structure Béton)  
Ingéligno  
Symoe  
Inteco  
Abeil  
ITAC  
Atelier Belenfant et daubas  
Aireo energies  
Cabinet Denis Rousseau

## Construction d'une plateforme d'innovation technologique régionale – CEATech – BOUGUENAIS (44)

MOA Procea

Mission de base loi MOP

M<sup>2</sup> 3 440 m<sup>2</sup>

€ 7 700 000 € HT

Livré en décembre 2022

E2 C1



🔍 Démarche E+C-, niveau E2C1, structure bois de la halle technologique, emprise réduite du projet sur la parcelle pour limiter l'imperméabilité des sols

👤 **Johanne San**

Sisba (Structure Béton)  
I2C (BET TCE)  
Otéis (Economiste)  
SerdB (Acoustique)

## Construction d'un bâtiment de bureaux et entrepôt - Chlorophylle – REZE (44)

MOA SCCV Chlorophylle

Mission d'Execution

M<sup>2</sup> SP Entrepôt 1084m<sup>2</sup>  
SP Bureaux 431 m<sup>2</sup>

€ 1 500 000 € HT

Livré en 2021

RT 2012  
Démarche HQE



🔍 Murs ossatures bois et charpente bois pour le volume des bureaux, avec un plancher mixte bois/béton pour l'étage + bardages bois et bardages composite. L'entrepôt a lui été réalisé en charpente métallique + bardage métallique. L'ensemble des structures reposent sur des massifs de fondations en béton et le site a fait l'objet de renforcements de sol préalables.


👤 **Nolwen Mas Architecte**

Sisba (Structure Béton)  
Wigwam (Fluides)  
AS2E Concept (OPC)

## Construction du Centre Technique Municipal – CASSON (44)

- MOA** Mairie de Casson
-  Mission de base loi MOP + EXE
- M<sup>2</sup>** 450 m<sup>2</sup>
- € 630 000 € HT
-  Etudes : 2018  
Réalisation : 2019
-  Bâtiment autosuffisant –  
Panneaux photovoltaïques



 Composition d'un équipement alliant bureaux, ateliers, stockages et aire extérieure pour véhicule et stock matériaux,

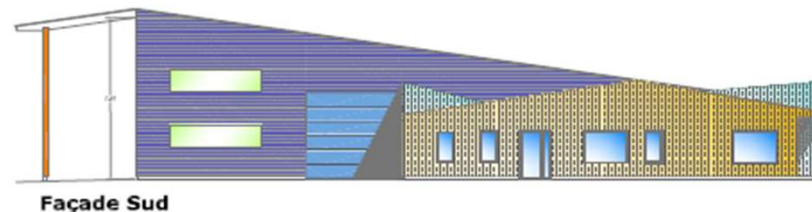
Implantation du bâtiment sur la Zone d'Aménagement Concerté : surfaces perméables et infiltration à la parcelle, énergie renouvelable, récupération des eaux de pluies,


 **Pep's Architecture**

Sisba (Structure Béton)  
Ingéligno (Structure Bois)  
GCA (Fluides)  
NPTEC (Economiste)

## Construction d'un Centre Technique Municipal – FAY DE BRETAGNE (44)

- MOA** Mairie de Fay de Bretagne
-  Mission de base type Loi MOP
- M<sup>2</sup>** 800 m<sup>2</sup> + 150 m<sup>2</sup> de préau
- € 1 150 000 € HT
-  Livré en 2023
-  Panneaux photovoltaïques et récupération d'eaux de pluie avec circuit pour WC



 Construction d'un centre technique municipal comprenant :  
Espace administratif  
Espace vie des agents territoriaux  
Zone Atelier  
Préau couvert

 **Pep's Architecture**


Sisba (Structure Béton)  
Ingéligno (Structure Bois)  
GCA (Fluides)  
NPTEC (Economiste)




## Restructuration et Extension du Centre Technique Tougas – NANTES (44)

- MOA** Nantes Métropole
-  Mission de base loi MOP + EXE
- M<sup>2</sup>** 4 528 m<sup>2</sup>
- €** 5 130 000 € HT
-  Livré en juillet 2023
-  Performance réglementaires

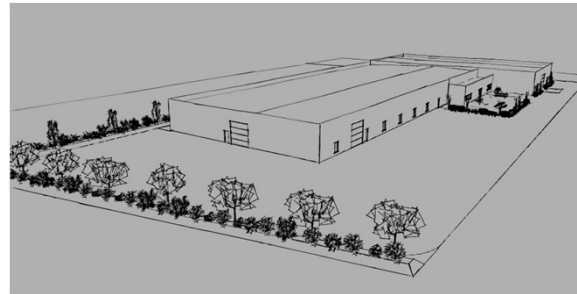



 Restructuration en site occupé du centre technique TOUGAS à Saint Heblain

 **DOMUS ARCHITECTURE**  
Sisba (Structure Béton)

## Extension d'un atelier d'usinage - Delta Usinage - MURS ERIGNE (49)

- MOA** Delta Usinage
-  Mission d'Exécution
- M<sup>2</sup>** Extension de 2 848m<sup>2</sup>
- €** 1 445 000 € HT
-  EXE en cours
-  Performance réglementaires



 Projet d'atelier de mécanique comportant un sol béton armé, une structure en charpente métallique, une toiture isolée avec étanchéité sur support bac acier, et une isolation des murs en bardage double peau avec isolation laine de roche

 **AGENCE 3D**  
Sisba (Structure Béton)  
Baumard

## Construction d'un laboratoire agroalimentaire – Socali Labo – SAINT NAZAIRE (44)

MOA SYNDICAT AGRICOLE DE L'IMMACULEE  
Route du Point du jour 44600 SAINT NAZAIRE

Mission d'avant-projet, PRO/DCE et EXE Partielle

M<sup>2</sup> 413,76 m2

€ Non communiqué

Etudes : 2021/2022  
Travaux : 2022 / 2023

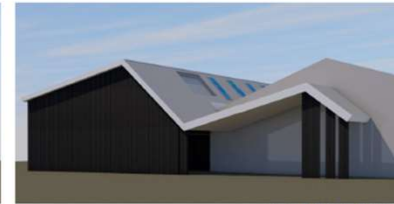
Performance réglementaires



Façade Arrière



Façade Arrière



Façade Rue de Passouer

 Camp'Archi

Sisba (Structure Béton)  
IngéBati  
Emenda

## Construction de bureaux et activités – Petit Guillouard – NANTES (44)

MOA AETHICA

Mission de base type loi MOP +EXE

M<sup>2</sup> 4 200 m2

€ 7 000 000 € HT

Travaux 2023 - 2024

Breeam Very Good



 Moot & pelé

Sisba (Structure Béton)  
AIA  
OTEIS  
CMB  
Campo paysage  
SIT&A conseil  
Alhyange

## Construction d'un accueil périscolaire et ALSH – La Pierre Bleue – NOZAY (44)

MOA Commune de Nozay

APS APD PRO + EXE partielle

M<sup>2</sup> 795 m<sup>2</sup>

€ 775 800 € HT

Livré en 2022

Performances Réglementaires



Accueil Périscolaire : 100 enfants de 3 à 11 ans  
ALSH : 80 enfants de 3 à 13 ans

ATELIER BELENFANT DAUBAS

Sisba (Structure Béton)  
Ingéligno (Structure Bois)  
Naonec (Economiste)  
Airéo Engergie (Fluides)  
Itac (acoustique)

## Restructuration de la Maison de l'enfance – CARQUEFOU (44)

MOA Mairie de Carquefou - Rue de l'Hôtel de Ville - BP 60139 - 44471 Carquefou Cedex

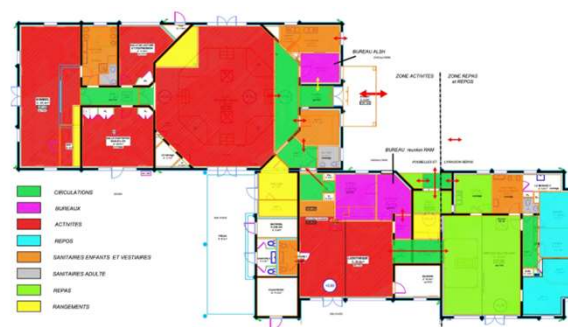
Mission de base type Loi MOP + EXE

M<sup>2</sup> 628 m<sup>2</sup>

€ 342 750 € HT

Livré en 2018

Performances Réglementaires



La restructuration de la maison de l'enfance de la rue des Argonautes a été opérée pour améliorer le service d'accueil de la petite enfance, en englobant les locaux de la ludothèque, elle-même déplacée sur un autre site.

GALLET

Sisba (Structure Béton)  
NRGYS (BET Fluides)  
NPTEC (BET Economiste + OPC)



## Extension du restaurant scolaire existant et ALSH, Accueil périscolaire - HERIC 44

**MOA** Mairie de Heric – 12 rue de l’Ocean 44810  
02 40 57 96 10

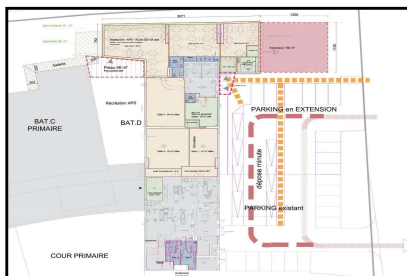
 Mission de base type Loi MOP + EXE


**M<sup>2</sup>** SdP : 300 m<sup>2</sup> + 400 m<sup>2</sup> rénové

**€** 655 800 € HT

 Etudes 2018  
Livré 2020

 HQE



 Le projet d’extension du restaurant scolaire de l’école Marie Curie répond aux augmentations d’effectifs. Les salles de restauration seront utilisées le matin et le soir en périscolaire et aux vacances scolaires en ALSH. Le projet intègre la création d’un self, afin d’optimiser le service aux enfants et intégrer la pause méridienne dans les horaires scolaires.

 **Pep’s Architecture**

Sisba (Structure Béton)  
GBEX (BET Thermique)  
TWI (BET Electricité)  
IMPACT ACOUSTIQUE (BET Acoustique)  
NPTEC (BET Economie +OPC)


## Réhabilitation du Gpe Scolaire Voltaire et création d’un multi-accueil de 60 berceaux – ANGERS (49)

**MOA** Ville d’Angers

 Mission de base type Loi MOP


**M<sup>2</sup>** 4 541 m<sup>2</sup> (SP)

**€** 6 500 000 € HT

 Etudes : 2021 – 2023 (16 mois)  
Travaux : 2023-2025 (28 mois prépa incluse)

 E3C1



 Label E+C- niveau E3C1, cour oasis et îlot de fraîcheur pour les enfants (désartificialisation et végétalisation des espaces extérieurs), mixité bois-béton, inspiration biophilique et ambiance chaleureuse.

 **Johanne San**

Sisba (Structure Béton)  
Kypseli (Fluides)  
Landscape U Need (Paysagiste)  
Alhyange (Acoustique)  
Chauveau & associés (VRD)

## Construction de 2 maisons de l'enfance à caractère social + Pôle Administratif – Paimboeuf – (44)

MOA Association Linkiaa

Mission de base loi MOP

M<sup>2</sup> 1 713 m<sup>2</sup>

€ 2 100 000 € HT

Livraison 2023

RT 2012



Atelier de programmation participative avec les futurs utilisateurs

TICA Architectures

Sisba (Structure Béton)  
Gestion (Bat économie)  
Ingéligno (Structure bois)  
Pouget (Fluides et thermiques)  
Symbiance (Acoustique)  
Géofit (Géomètre et VRD)

## Réhabilitation du Pôle enfance « Les Tournesols » (ALSH – multi accueil – Restaurant scolaire) - Mésanger (44)

MOA Commune de Mésanger - 230 rue Vieille Cour - 44522 MESANGER - 02 40 96 75 22

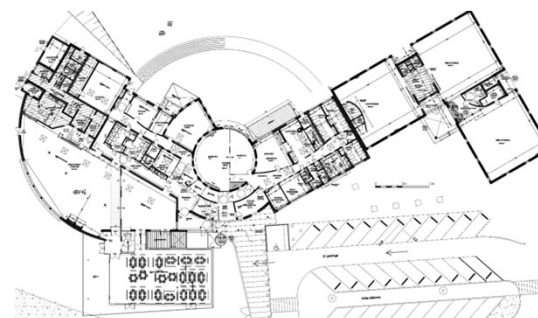
Mission de base type Loi MOP + EXE

M<sup>2</sup> Extension 236m<sup>2</sup>  
Surface plancher : 1 268 m<sup>2</sup>

€ 710 000 € HT

Livré en 2020

Démarche HQE



Chantier à faibles nuisances et confort acoustique

Chantier en site occupé – 6 phases de chantier et opération tiroir

GALLET ARCHITECTE

Sisba (Structure Béton)  
Nptec (Economiste)  
Ingéligno (Structure Bois)


## Construction d'un Bâtiment sur le site sportif de Vertou – VERTOU (44)

**MOA** Ligue de Tennis Pays de la Loire  
25 rue des Halles 85000 La Roche sur Yon

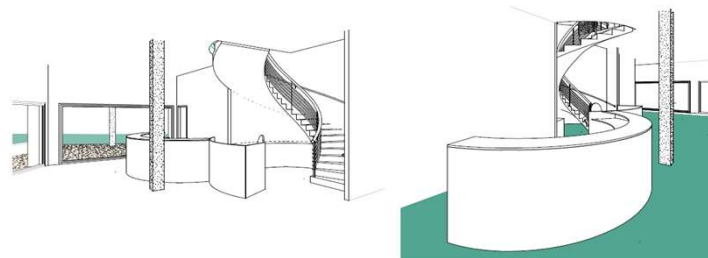
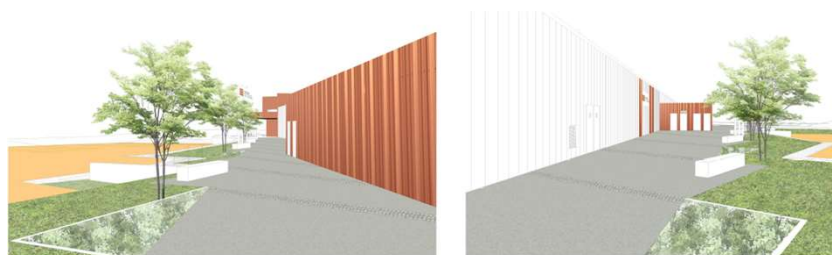
 Mission de base loi MOP + EXE


**M<sup>2</sup>** Surface des locaux : 985 m<sup>2</sup>

€ 2 100 000 € HT

 Etudes 02/2022 – 02/2023  
Travaux 04/2023 – 10/2024

 RE 2020 selon date dépôt PC




 Création d'un bâtiment regroupant des fonctions sportives, administrative, d'accueil et de convivialité

 **Architectures Chabenes & Scott**

Sisba (Structure Béton)  
Sethel  
ECB  
Acoustibel  
SAS AD Ingé  
APC Ingénierie

## Réhabilitation et Extension du Complexe sportif du Pallet – LE PALLET (44)

**MOA** Ville du Pallet 02 40 80 40 24  
26 rue St Vincent 44330 Le Pallet

 Mission de base loi MOP + EXE


**M<sup>2</sup>** SU PI 1900 m<sup>2</sup> (Existant)  
Extension 1073 m<sup>2</sup>

€ 2 068 000 € HT

 Livré en 2020

 Performances réglementaires



 Réhabilitation d'un complexe sportif (tennis + tennis de table + multisport + club House + vestiaires) avec diagnostic préalable de l'existant en vue de la rénovation du complexe de couverture. Création d'une halle multisport attenante + zone d'accueil \_ Portique BLC \_ Bardage double peau avec partie isolation acoustique en partie basse.

 **OXA Architecture**

Sisba (Structure Béton)  
NPTEC  
ACTIS  
DB Acoustic



## Construction d'une Halle de Tennis – SERVON SUR VILAINE (35)

**MOA** Mairie de Servon sur Vilaine

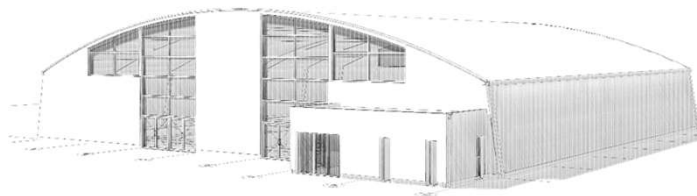
 Mission de base type loi MOP


**M<sup>2</sup>** Surface des locaux : 1 330 m<sup>2</sup>

€ 810 000 € HT

 Etudes 2022  
 Travaux 2023

 Performances réglementaires



 Construction d'une Halle de tennis de dimensions 36 x 36 m avec un espace d'attente extérieur  
Construction d'un bâtiment isolé et bardages double peau et charpente en lamellé collé.

Sol en enrobé avec résine

Hauteur libre pour pratique tennis en compétition, badminton et tennis de table en entraînement

 **Pep's Architectures**

Sisba (Structure Béton)  
Ingeligno  
GCA

## Construction de 3 tennis couverts et 1 Club house – PORNICHET (44)

**MOA** Mairie de Pornichet

 Mission de base type loi MOP


**M<sup>2</sup>** 2 181 m<sup>2</sup>

€ 1 174 562 € HT

 Etudes 2019  
 Livré en 2020

 Performances réglementaires



 Le projet prévoit la construction d'un bâtiment en toile tendue, membrane téflonnée sur charpente bois sur les courts (54 m x 36 m) et la construction d'un club house et en ossature bois, Ce dernier comprend une large terrasse extérieure permettant la vue à 360 ° sur la majorité des courts existants; l'ensemble étant bâti au cœur du complexe.

 **PEP'S Architecture**

Sisba (Structure Béton)  
Ingeligno  
NPTEC  
Gambas

## Restructuration du pôle Football « L'orvasserie » – SAINT HERBLAIN 44

**MOA** Mairie de Saint Herblain  
2 Rue de l'Hôtel de Ville 44802 SAINT HERBLAIN

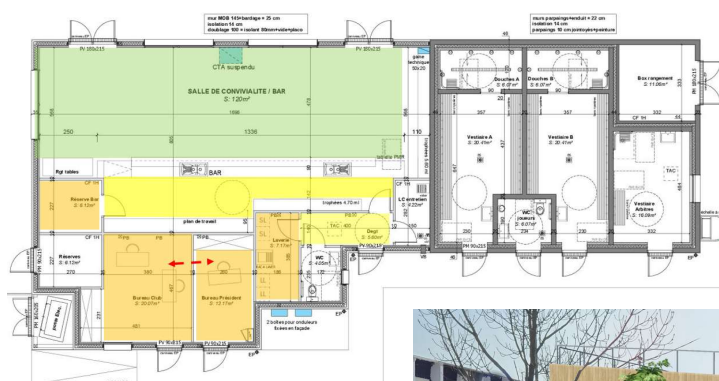
 Mission de base loi MOP



**M<sup>2</sup>** Sdp 700 m<sup>2</sup> + Tribunes

€ 940 800 € HT

 Etudes : 2020/2021  
 Livraison : 2022

 Bâtiment HQE  
Panneaux photovoltaïques



-  La refonte du complexe Rugby comprend: Démolition et reconstruction du club house et vestiaires  
Rénovation et mise aux normes des vestiaires sanitaires existant sous la tribune  
Rénovation de la tribune  
Mise en accessibilité des locaux ( rampes, tribune ...)
-  Le projet comprend également la réfection des abords et du terrain de football,

### Pep's Architecture

Sisba (Structure Béton)  
Ingeligno  
Sethel  
NPTEC

## Rénovation – Extension du complexe tennistique de Kerbertrand – QUIMPERLE (29)

**MOA** Ville de Quimperlé  
02 98 96 37 37

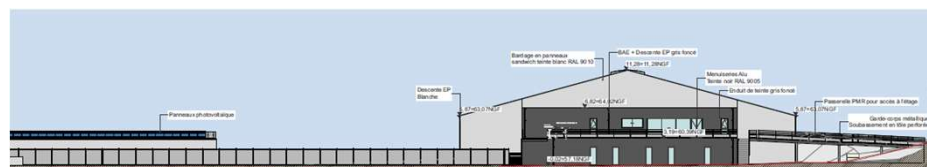
 Mission de base loi MOP + EXE partielle


**M<sup>2</sup>** 4 024 m<sup>2</sup>

€ 1 700 000 € HT

 Livré en 2023

 Panneaux photovoltaïques



-  ERP de type X, avec activité secondaire de type L, de 3e catégorie.

Total courts couverts : 2600m<sup>2</sup>  
Total court extérieur : 605m<sup>2</sup>  
Total padle tennis : 400m<sup>2</sup>  
Bâtiment d'accueil : 419m<sup>2</sup>

### PICTURE Architectes

Sisba (Structure Béton)  
Bureau Ingénierie Energetique  
Thomas Fabrice BE2TF  
DCB  
ICT

## Reconstruction du gymnase de la Briqueterie – LE MANS (72)

MOA Ville du Mans  
02 43 47 47 97

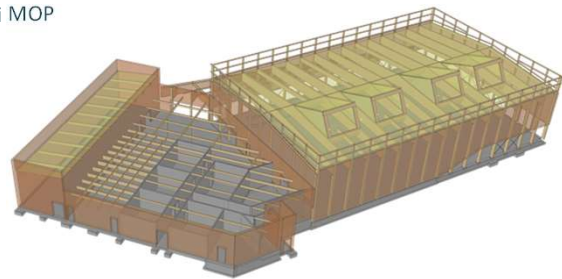
Mission de base type Loi MOP

M<sup>2</sup> 2 095 m<sup>2</sup>

€ 4 648 000 € HT

Livraison été 2024

E3 C1



🔍 Trois salles de pratique sportives : omnisports (264pers), dojo (37 pers) et escalade (54 pers) ainsi que des locaux d'accueil / administration, sanitaires / vestiaires, stockage + locaux techniques. ERP de type X 3ème catégorie.  
Démarche E+C- / Solutions techniques, procédés et matériaux faiblement émissifs en carbone / Isolation paille de la majorité des parois extérieures / Murs ossature bois / Complexe panneaux CLT avec isolation bois en toiture / Panneaux photovoltaïques

👤 Service Architecture Ville du Mans

Sisba (Structure Béton)  
Ingéligno

## Restructuration & Rénovation du complexe sportif « Grand Bellevue - Salle du Petit Bois » - TRELAZE (49)

MOA Mairie de Trélazé

Mission de base loi MOP + EXE

M<sup>2</sup> 1 400 m<sup>2</sup> rénovés  
1740 m<sup>2</sup> créés  
Surfaces voirie, piétons, Zones vertes = 5120 m<sup>2</sup>

€ 3 364 000 € HT

Livraison 2023

Performances réglementaires



🔍 La refonte du complexe sportif de Grand Bellevue comprend aussi un volet rénovation urbaine. Le projet porte sur les espaces parvis, les liaisons douces, les stationnements, les nouveaux accès et percées urbaines, et la restructuration de la salle existante (structure, thermique, sols sportifs, vestiaires sanitaires).  
La construction d'une seconde salle de sports principalement dédiée au futsal sera complétée par un foyer, pour compléter le complexe sportif.  
Équipement photovoltaïque et structure bois pour la nouvelle salle.

👤 Pep's architecture

Sisba (Structure Béton)  
Ingéligno  
GCA Ingenierie  
Impact Acoustic



## Création d'une halle de tennis et restructuration d'une ancienne halle de tennis en Boulodrome - DURTAL (49)

**MOA** Mairie de Durtal 02 41 76 30 24  
3 Rue de la Mairie 49430 DURTAL

 Mission de base type Loi MOP


**M<sup>2</sup>** 2 519 m<sup>2</sup>

**€** 1 939 000 € HT

 Etudes 2020  
Livré 2022

 Performances réglementaires



 Le projet comprend : Une halle de tennis, club house à l'emplacement du plateau sportif existant, la restructuration de la halle existante en boulodrome, la création de vestiaires de football, la restructuration de l'ancienne bibliothèque en maison des jeunes

 **PEP'S ARCHITECTURE**

Sisba (Structure Béton)  
Ingéligno  
Ambre Energies  
NPTEC

## Extension de la salle de Gymnastique- Bellevue – GUEMENE PENFAO (44)

**MOA** Mairie de Guémené Penfao

 Mission EXE


**M<sup>2</sup>** 560 m<sup>2</sup>

**€** 350 000 € HT

 Etudes 2019  
Réalisation 2020

 Performances réglementaires



 Projet comprenant la restructuration de la salle de gymnastique existante et une extension pour recevoir le praticable de 14m x 14m

 **PEP'S ARCHITECTURE**

Sisba (Structure Béton)  
Ingéligno  
Ambre  
NPTEC

## Construction de Salle de Tennis / Padel sur le Complexe Sportif René Gaudin (et rénovation/extension de la salle existante) – COUERON (44)

MOA Ville de Couëron – 02 40 85 33 22  
8 Pl C. de Gaulles – 44220 Couëron

Mission de base loi MOP

M<sup>2</sup> 1 500 m<sup>2</sup> en construction  
170 m<sup>2</sup> en Rénovation

€ 1 700 000 € HT

Livraison 2023

Performances réglementaires



ERP Type X, 5<sup>e</sup> Catégorie  
Salle de tennis padel : type X  
Club House : type L  
Effectif total 199 personnes

Athéna

Sisba (Structure Béton)  
Ingéligno  
Isocrate  
Agence Scale

## Construction d'une Salle de sports à dominante basket – SALLERTAINE (85)

MOA Marie de Sallertaine

Mission de Base loi MOP

M<sup>2</sup> 1 878 m<sup>2</sup>

€ 1 538 000 € HT

Livré en 2018

Performances réglementaires



Gradins pour 380 personnes \_ Charpente métallique \_ Extension bois locaux annexes /  
Durée du marché 28mois

Pep's Architectes

Sisba (Structure Béton)  
Ingeligno  
GCA ingenierie  
SERdB Acoustique  
NPTEC

## Construction d'une salle multi-activités – LIRE (44)

**MOA** Mairie d'Orée d'Anjou  
4 rue des Noues 49530 Orée d'Anjou

 Mission de base loi MOP + EXE


**M<sup>2</sup>** 760 m<sup>2</sup>

**€** 1 187 000 € HT

 Livré en 2019

 Bbio de 105,1 et CEP de 93,3



 Murs ossature bois  
Isolation fibre de bois  
Charpente dimensionnée pour accueillir des panneaux solaires,  
Salle de 470m<sup>2</sup> modulable en 3 espaces grâce à des cloisons mobiles  
Panneaux acoustiques

 **Pep's architecture**

Sisba (Structure Béton)  
Ingéligno  
Nptec  
GCA Impact Acoustique  
Links paysage

## Mise aux normes et réaménagement du club house du SNUC – NANTES (44)

**MOA** SNUC de Nantes

 APS APD PRO/DCE + EXE

**M<sup>2</sup>** 700 m<sup>2</sup>

**€** 758 000 € HT

 Livré 4eme trimestre 2019

 Performances réglementaires



 **ACS**

Sisba (Structure Béton)



## Rénovation et restructuration de l'équipement aquatique intercommunal - CRAON (53)

MOA Communauté de Communes du Pays de Craon

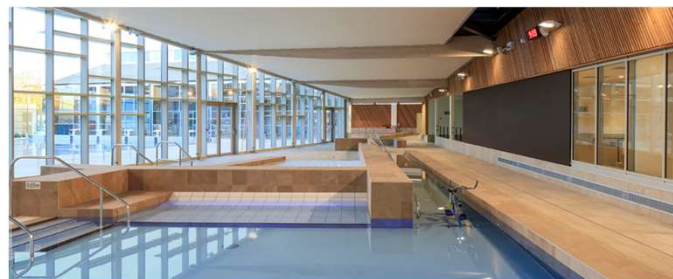
DIAG / Mission de base / EXE Partielle

M<sup>2</sup> 2501m<sup>2</sup> avec Locaux techniques  
bassin extérieur : 470 m<sup>2</sup> -  
bassin intérieur : 380 m<sup>2</sup>

€ 7 094 411 € HT

Livré 2019

Performances réglementaires



🔍 Bassin existant de 25 m / 4 couloirs  
Pataugeoire : 30 m<sup>2</sup>  
Bassin loisirs / apprentissage : 160 m<sup>2</sup>  
Espace bien-être (spa, hammam, salle de massage, douches massantes)  
Toboggan de 60 ml  
Bassin extérieur existant de 25 m / 6 couloirs

👤 TNA Architecture

Sisba (Structure Béton)  
Ethis  
Eurexo  
Impact

## Centre aquatique et espace festif polyvalent - HERBIGNAC (44)

MOA Cap Atlantique / Ville d'Herbignac

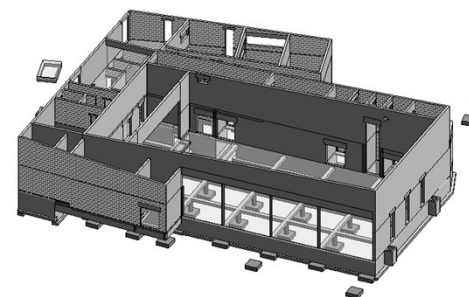
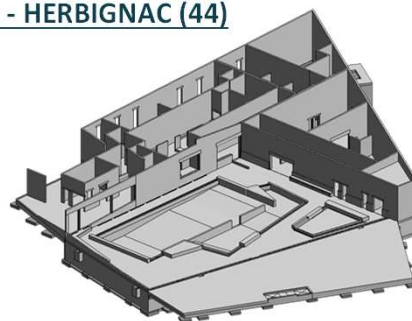
Mission de base loi MOP

M<sup>2</sup> 2 423 m<sup>2</sup>

€ 8 640 010 € HT dont  
Salle Festive 2 115 000 €  
Centre aquatique 6 525 010 €

Etudes 2018-2020  
Réalisation 2022-2023

Performances réglementaires



🔍 Bassin polyvalent 355m<sup>2</sup>, Pataugeoire,  
Jeux d'eaux extérieurs, Chaufferie bois,  
Espace festif avec grande salle 440m<sup>2</sup>,  
Salles d'activités pour les associations,  
Office traiteur, Espace de stationnements  
commun  
CA : ERP de type X 3eme catégorie  
SF : ERP de type L 2eme catégorie

👤 TNA Architecture

Sisba (Structure Béton)  
MCM  
Zephyr Paysage  
Ethis  
Fgeco  
Impact  
L.Perrier

## Construction de vestiaires et tribunes – LOGNEVILLES SUR MER (85)

**MOA** Mairie de Longeville sur Mer  
14 rue de Lattre de Tassigny – 85560  
02 51 33 03 33

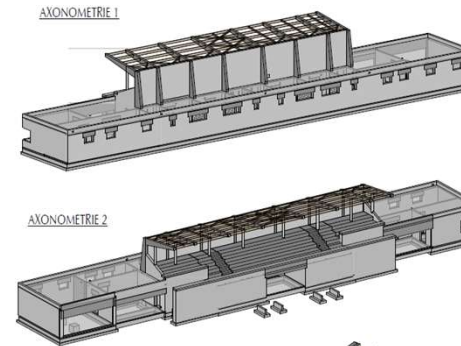
 Mission de base loi MOP + EXE


**M<sup>2</sup>** SDP : 335m<sup>2</sup>

**€** 754 000 € HT

 EXE en cours livraison 2023-2024

 Performances réglementaires



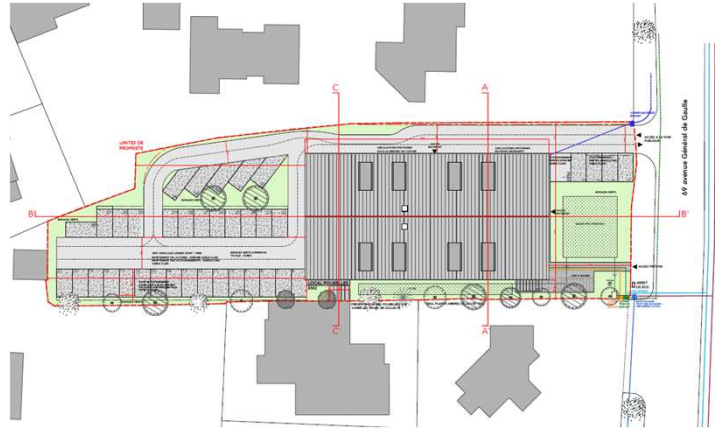
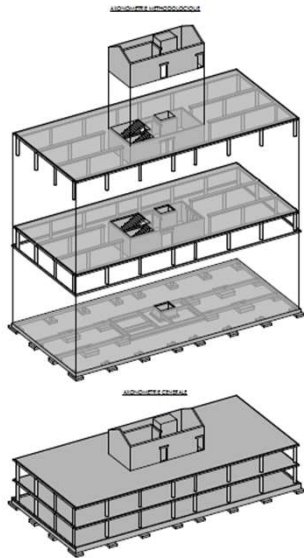
 Le projet architectural propose un aménagement de vestiaires, bureaux, rangements et buanderie pour les sportifs ainsi qu'une buvette et un club-house. Le volume en RDC allongé accueille les vestiaires joueurs et arbitres. De part et d'autre du volume, nous retrouvons au Sud le club-house adossé à la buvette et au Nord, le rangement de foot avec le bureau du moniteur. Au-dessus de ce volume central vient s'ériger la Tribune de 200 places

 **Cabinet OAU**

Sisba (Structure Béton)  
Seteb (Economie)  
FIB (Fluides)  
DCB (SSI)  
ICT (DET & OPC)

## Construction d'un bâtiment de bureaux et commerces de type Halle + parking – PLÉRIN (22)

- MOA** Bleu Mercure Promotion  
3 rue des Mimosas  
22190 Plérin
- AVP PRO DCE**
- M<sup>2</sup>** 1210 m<sup>2</sup> de bureaux  
209 m<sup>2</sup> de commerces
- €** 1 860 000 € HT
- Livraison 2024**
- Performances réglementaires**



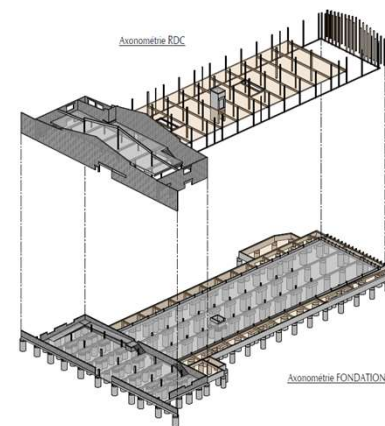
- affirmation d'un RDC vitré - bandeau de vitrages filant
  - R+1 rythmé par des épines en bois et un bardage, alternance de baies fixes et ouvrants à l'italienne
  - débord de toiture 120cm
- Matérialités :**
- menuiseries en aluminium
  - bardage et épines en bois
  - toiture en aluminium

**FIGURA**

Sisba (Structure Béton)  
Isocrate (Fluides)  
Denis Rousseau (Economie)

## Construction et rénovation de bâtiments – GUERANDE (44)

- MOA** SCA SALINES DE GUERANDE LE GUERANDAIS  
Pradel – CS 65315  
44353 Guérande
- AVP PRO DCE**
- M<sup>2</sup>** SU : 2063 m<sup>2</sup>  
SP : 2467 m<sup>2</sup>
- €** 4 433 000 € HT
- Livraison 2024**
- RE2020**  
Bâtiment passif  
Démarche Bas Carbone



- Reconversion des espaces tertiaires du bâtiment A au profit d'espaces de production et notamment de stockage de produits finis, réhabilitation de l'actuelle salle de réunion du bâtiment Terre de Sel en espace de stockage, et reconfiguration des espaces du parking public situé entre Terre de Sel et le bâtiment neuf,



**Atelier Belenfant Daubas**


Sisba (Structure Béton)  
Ingéligno (Structure bois)  
Airéo Energies (Fluides)  
Denis Rousseau (Economie)  
Abeil (VRD)  
Alhyange (Acoustique)  
Omnesweetom (Environnement)



## Construction d'un Bâtiment d'Hébergement – EPIDE – Ets pour l'insertion dans l'emploi – AVRILLE (49)

- MOA** EPIDE – 40 rue Gabriel Péri  
92247 Malakoff Cedex
-  Mission de base type loi MOP
- M<sup>2</sup>** 1 408 m<sup>2</sup>
- € 3 513 300 € HT
-  Etudes : 2021 / 2022  
Travaux : 2022 / 2024
-  RT 2012  
BBC



 Création d'un bâtiment de type Plain-Pied, ou de type R+1 au maximum. Le bâtiment sera de type internat collectif, avec des chambres à 3 à 5 couchages, et 5 chambres individuelles, pour une capacité de 120 places

 **DLW ARCHITECTES**

Sisba (Structure Béton)  
Pouget consultant  
ECGG  
Itac  
GCA Ingenierie  
La Terre Ferme  
Appelle moi Papa  
EXE OPC

## Construction d'un funérarium – BRETIGNOLLES SUR MER (85)

- MOA** SCI Brete Percheau – 86 route des Sables  
85470 Brétignolles sur Mer
-  APS APD PRO + Mission d'EXE complète
- M<sup>2</sup>** 825 m<sup>2</sup>
- € 911 500 € HT
-  En cours d'études Phase PC
-  Performances Réglementaires



 **AADP**

Sisba (Structure Béton)  
Seteb  
Picard Joré

## Construction d'un immeuble de Bureaux « Armen » - ZAC Armor Atlantis – SAINT HERBLAIN (44)

MOA SCCV La Douve aux Loups

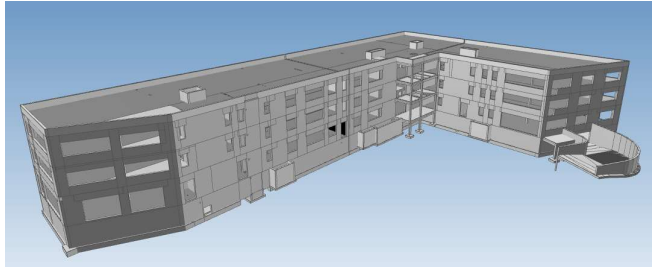
Mission d'Exécution

M<sup>2</sup> 4 000 m<sup>2</sup>

€ 3 800 000 € HT

Livré en 2019

Performances réglementaires



Bâtiment sur sous sol en R+2  
BIM Niveau 2

ETPO

Sisba (Structure Béton)

## Construction d'un Immeuble de Bureaux – Lot Anna Quartier République – NANTES (44)

MOA ADI

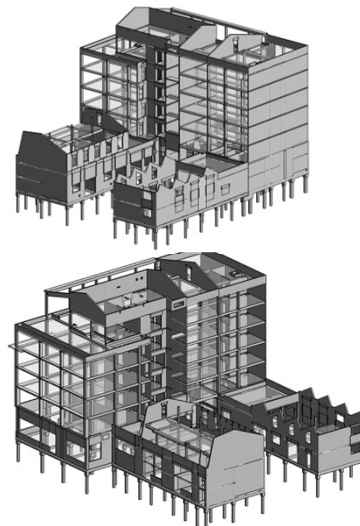
Mission de base type Loi MOP + EXE

M<sup>2</sup> 3 200 m<sup>2</sup> de surfaces de bureaux  
1000 m<sup>2</sup> de locaux artisanaux

€ 10 300 000 € HT

EXE en cours  
Livraison 2023

E3C2  
Bâtiment Biosourcé niveau 2



Bâtiment en R+6  
Bas Carbone  
Démarche de bien-être au travail (type Well)

STEPHANE GUEDON

Sisba (Structure Béton)  
O2BO / Pouget  
CMB / APC

## Construction d'une gendarmerie 22 logements + Batiment de bureaux – PONT L'ABBE (29)

MOA Opac de Quimper

APD PRO

M<sup>2</sup> 2 514 m<sup>2</sup> SP

€ Non communiqué

Livraison fin 2023 début 2024

Performances énergétiques Réglementaires



PICTURE ARCHITECTURE

Sisba (Structure Béton)  
Viol (économiste)  
Scade (Fluides)

## Construction d'un Centre d'Incendies et de Secours – VAY (44)

MOA SDIS 44

Mission de base loi MOP

M<sup>2</sup> 423 m<sup>2</sup>

€ 594 000 € HT

Livraison novembre 2021

Performances énergétiques réglementaires



Systeme constructif : Charpente et bardage métallique

PEP'S ARCHITECTURE

Sisba (Structure Béton)  
Oxa Architectures  
Ingéligno  
NPTEC  
GCA Ingenierie



## Construction d'un pôle tertiaire (bureaux), service et commerces – LA CHAPELLE SUR ERDRE (44)

MOA Erdre Office

AVP PRO DCE

M<sup>2</sup> 9 000 m<sup>2</sup>

€ 11 000 000 € HT

En cours d'études Phase PC

Performances Réglementaires



COORDATEC

Sisba (Structure Béton)  
Area Etudes Nantes  
Apave

## Construction du nouvel Hôtel de Ville + Salle polyvalente – HERIC (44)

MOA Mairie d'Héric

Mission de base loi MOP

M<sup>2</sup> 1 087m<sup>2</sup>

€ 2 056 000 € HT

Livré Décembre 2021

RT 2012




DLW

Sisba (Structure Béton)  
Isocrate  
ICTEC

## Construction d'une police municipale et l'espace solidarité - LA BAULE ESCOUBLAC (44)

- MOA** Ville de la Baule Escoublac
-  Marché privé basée sur la loi MOP + EXE
- M<sup>2</sup>** 4 000 m<sup>2</sup> bâtiment privé  
1 500 m<sup>2</sup> équipement public
- €** 5 743 667€ HT
-  Travaux 2025
-  Performance énergétique réglementaire



 Construction de l'équipement public dédié à la police municipale de la commune de la Baule-Escoublac et à l'espace des solidarités du Département. Le bâtiment privé est destiné à accueillir un pôle entreprise et une crèche.


 **DLW architectes**

Sisba (Structure Béton)  
BMF  
Pouget  
BAP  
TUGEC  
ITAC

## Construction d'un brasserie – ZAC Doulon Gohards - NANTES (44)

- MOA** Tete Haute
-  Mission de base type Loi MOP
- M<sup>2</sup>** 3 168 m<sup>2</sup>
- €** 4 885 956 € HT
-  Etude 2022  
Livraison 2025
-  Performance énergétique réglementaire



 Le projet a pour particularité de proposer un espace de production industrielle et agricole ouvert sur la ville dans le prolongement des attendus de retrouver une agriculture urbaine sur le quartier de Doulon.

 **Petit Oeuvre**

Sisba (Structure Béton)  
Campo  
Kypseli  
Naonec  
Ingéligno  
Sud VRD  
LBLC

## Construction d'un centre médico psychologique, d'un hôpital de jour et 33 logements – MONTAIGU VENDEE (85)

MOA Vendée Habitat



Mission de base type Loi MOP + EXE

M<sup>2</sup>

Ilot A- 19 lgmts 1 184,40 m<sup>2</sup> SP / 1 110,20 m<sup>2</sup> SHAB  
 Ilot C- 14 lgmts 1 014,60 m<sup>2</sup> SP / 955,80 m<sup>2</sup> SHAB  
 CMP + HJ 681,30 m<sup>2</sup> SP / 631,55 m<sup>2</sup> SHAB

€

3 800 000 € HT  
 Ilot A : 1 600 000 € HT  
 Ilot C : 1 300 000 € HT  
 CMP + HJ : 900 000 € HT



Livré 2022



Le projet englobe deux entités, le CMP et HJ constituant un premier ensemble, puis les logements intermédiaires constituant un second ensemble. Ces deux îlots donnent sur un square qui favorise les traversées piétonnes. La distanciation maîtrisée des volumes offre des percées depuis l'espace public laissant entrevoir le cœur d'îlot. Trois d'entre eux sont liés par une passerelle desservant les logements des différents niveaux



**Ouest Architecture Urbanisme**

Sisba (Structure Béton)  
 SETEB (Economiste)  
 FIB (Fluides)  
 ICT (Coordination OPC),

## Rénovation et Extension de l'EHPAD Sainte Marie – TALMONT SAINT HILAIRE (85)

MOA Association Sainte Marie



Mission de base type Loi MOP

M<sup>2</sup>

SDP : 4 543 m<sup>2</sup>  
 SU : 428m<sup>2</sup> en rénovation  
 SU : 1 482m<sup>2</sup> en extension

€

3 708 744 € HT



Phase DET  
 Durée : 24 mois sur 7 tranches)



RT2012  
 Bbio +2,6%  
 Cep +2,3rt%



Restructuration lourde en site occupé. Aménagement et extension de la maison d'accueil : Extension de 17 chambres + 1 PASA + cuisine et salle à manger + vestiaires et Rénovation du pôle soins, lingerie, salles du personnel et administration



**Domus Architecture**

Sisba (Structure Béton)  
 ITEC (Fluides)  
 Techniques et Chantiers (DET OPC)  
 BECG (Cuisines)




## Restructuration et extension de l'EHPAD Saint Joseph Sainte Sophie – LA GAUBRETIERE (85)

**MOA** Association Saint Joseph Sainte Sophie

 Mission de base type Loi MOP + EXE


**M<sup>2</sup>** SU : 5 671m<sup>2</sup>  
SP : 3 686 m<sup>2</sup>

€ 4 771 300 € HT

 Etudes : 2015 /2016  
Travaux : 2017/2018

 Bâtiment RT 2012 -10%  
Bbio +10,72%  
Gain Cep 18,84%



 Restructuration et extension d'un EHPAD de 45 lits et d'un EHPA de 20 lits  
L'EHPA et l'EHPAD s'articulent autour des espaces salle à manger – cuisine qui forment avec l'administration un patio central immédiatement visible depuis l'accueil.

 **Domus architecture**

Sisba (Structure Béton)


## Construction de l'EHPAD Saint Saturnin – SAINT SATURNIN (72)

**MOA** Icade Promotion

 Mission de base type Loi MOP


**M<sup>2</sup>** SDP : 4 468 m<sup>2</sup>

€ 5 868 053 € HT

 Début études : 2015  
Travaux : 24 mois  
Livraison : 2019

 RT2012



 Construction d'un EHPAD de 86 lits dont 28 places pour personnes handicapées vieillissantes

 **Domus Architecture**

Sisba (Structure Béton)  
Tual (Fluides)

## Construction d'un FAH de 25 places et d'un SAVS - « ESAT de la Soubretière » – SAVENAY (44)

MOA ESAT de la Soubretière



Mission de base type Loi MOP + EXE

M<sup>2</sup>

1 200 m<sup>2</sup>



1 800 000 € HT



Livré 2019



Performances énergétiques réglementaires



Cub Architecture

Sisba (Structure Béton)

## Extension de l'unité de soins intensifs de cardiologie – CHOLET (49)

MOA Centre hospitalier Cholet  
1 rue Marengo 49325 Cholet  
02 41 49 63 51 – Mr Ripoché



Mission Conception (DCE)

M<sup>2</sup>

Extension 440 m<sup>2</sup> en R+1



1 000 000 € HT



Etudes 2021/2022  
Travaux 2022/2023





Performances énergétiques réglementaires




REDMI NOTE 8 PRO  
AI QUAD CAMERA

## Restructuration du Centre Hospitalier – LAVAL (53)

- MOA** Hôpitaux de la Mayenne  
Quentin DAVID 02 43 66 55 09
-  APS APD PRO DCE + EXE partielle
- M<sup>2</sup>** 450 m<sup>2</sup>
- € 700 000 € HT
-  Etudes : 25 semaines d'avril à octobre 2022  
Travaux : 25 semaines de novembre à mars 2023  
Livraison Mai 2023



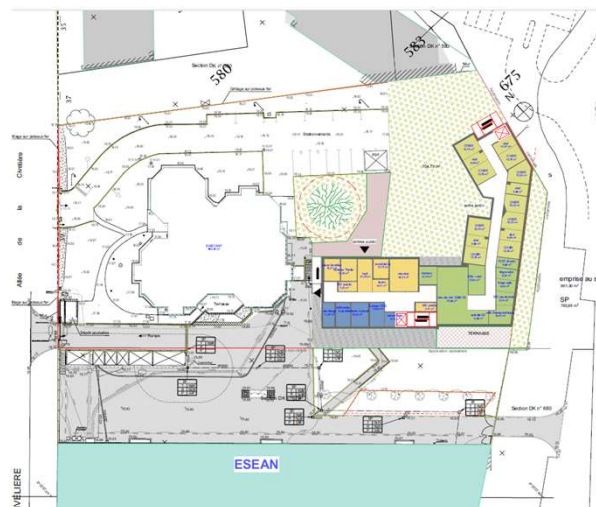
-  Installation d'un scanner et la restructuration des activités mammographie, ostéodensitométrie et échographie du service imagerie au Centre Hospitalier de LAVAL


 **Architecture Chabènes & Scott**


Sisba (Structure Béton)  
Sethel  
ECB Bâtiment

## Construction d'un Etablissement pour Enfants et Adolescents Polyhandicapés EEAP – NANTES (44)

- MOA** THETIS – Mr Fogeron 06 07 35 58 70  
5 rue Boileau 44000 Nantes
-  ESQ APS APD PRO DQE
- M<sup>2</sup>** 1141 m<sup>2</sup>
- € 3 500 000 € HT
-  Etudes en cours
-  Bâtiment Biosourcé  
RE 2020



-  Accueil de 18 enfants de 0 à 20 ans. Il est composé de 2 unités de 9 chambres.

 Sisba (Structure Béton) sous-traitant du  
BE Structure Bois



## Construction d'un EEAP - NANTES (44)


MOA THETIS

 Marché privé basée sur la loi MOP


M<sup>2</sup> 1 141 m<sup>2</sup>

€ 3 500 000 € HT

 Etude 2022

 RE2020  
Biosourcés



 Le nouvel établissement se composera de 2 unités de 9 chambres.

 PADW

Sisba (Structure Béton)  
Ingéligno


## Restructuration et extension de l'EHPAD « La Chesnaie » – NOZAY (44)

MOA CH de Chateaubriant-Nozay-Pouancé

 Mission de base type loi MOP


M<sup>2</sup> 4 612 m<sup>2</sup>

€ 7 500 000 € HT

 Etudes 2023

 Performances énergétique réglementaires



 Déconstruction de 1640 m<sup>2</sup>,  
restructuration de 2194 m<sup>2</sup> et  
construction de 2418 m<sup>2</sup>.

ESSENTIEL



Sisba (Structure Béton)  
Solab  
Betom ingenierie loire bretagne  
AD INGE

## LE VOYAGE A NANTES

2012

**Création d'un massif support d'une œuvre d'art – « L'ultime déménagement »**  
Place du Bouffay

Mission d'exécution avec l'ensemble des plans d'armatures



2013

**Fontaine**  
Place Graslin

Mission d'exécution avec l'ensemble des plans d'armatures



2015

**Vérification radier existant support d'une œuvre d'art « Stellar »**  
Place du Bouffay

Mission d'exécution avec l'ensemble des plans d'armatures



## LE VOYAGE A NANTES

2017

**Vérification radier existant support d'une œuvre d'art**  
– « La part manquante »  
Place du Bouffay

Mission d'exécution avec l'ensemble des plans  
d'armatures



2012

**« Les Brutalistes »**  
Place Clémence Lefeuve

Mission d'exécution avec l'ensemble des plans  
d'armatures





# Aménagement urbain et évènementiel

## HELLFEST – Clisson (44)

Calcul et réalisation de massif pour structure

Mission d'exécution avec l'ensemble des plans d'armatures et renforcement des containers

